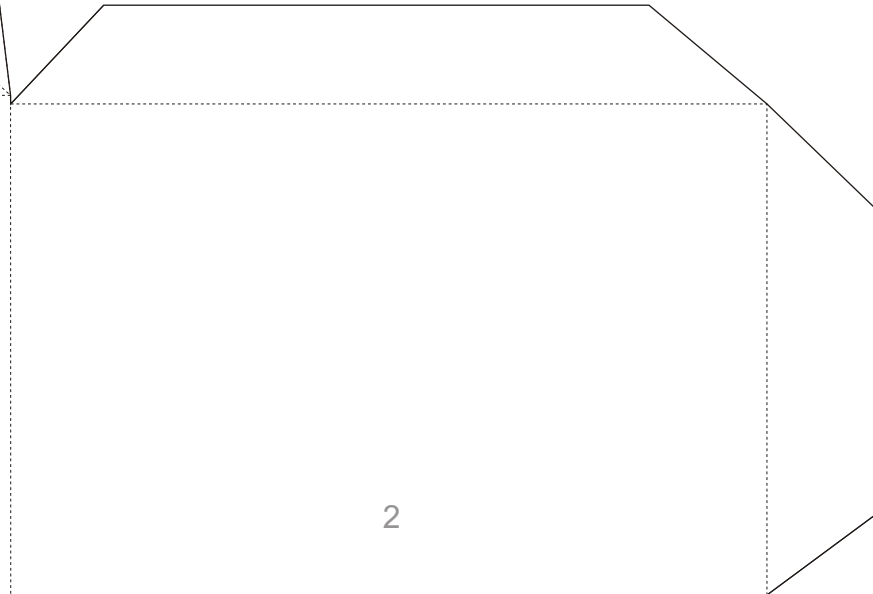


Beide Falze nach hinten klappen und festkleben.
Dieses Dreieck dient zum verschließen des Kuverts!

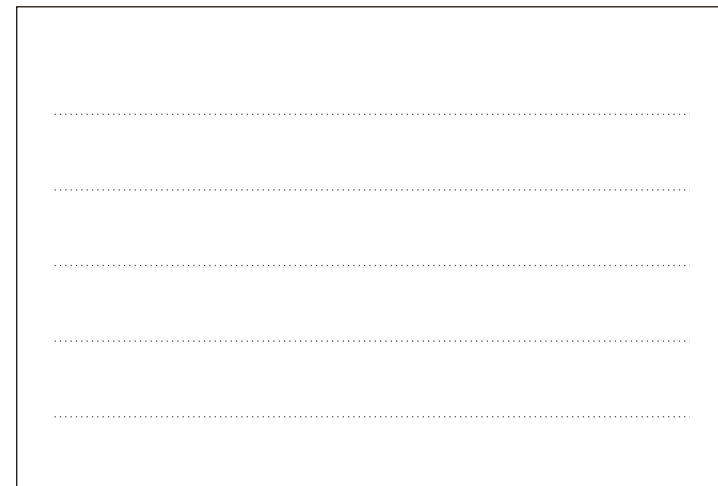


Beide mit den Zahlen "1" gekennzeichnete Falze nach hinten klappen und dann das entstandene Dreieck hochklappen und an der Rückseite des Kuverts auf die Zahl "2" festkleben und damit das Kuvert unten verschließen!

↓ Dieser Falz dient nur als Abschlusskante.
Bitte nicht damit das Kuvert zukleben!



Diesen Falz bitte nach hinten klappen und auf der anderen Seite am Kuvert festkleben.



Dieses Feld bitte ausschneiden und als Karte in das Kuvert stecken.