



In 3 Schritten zum "Auge".

Step 1

step2

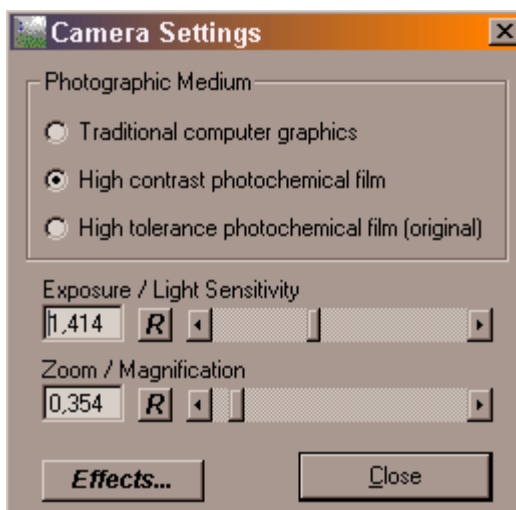
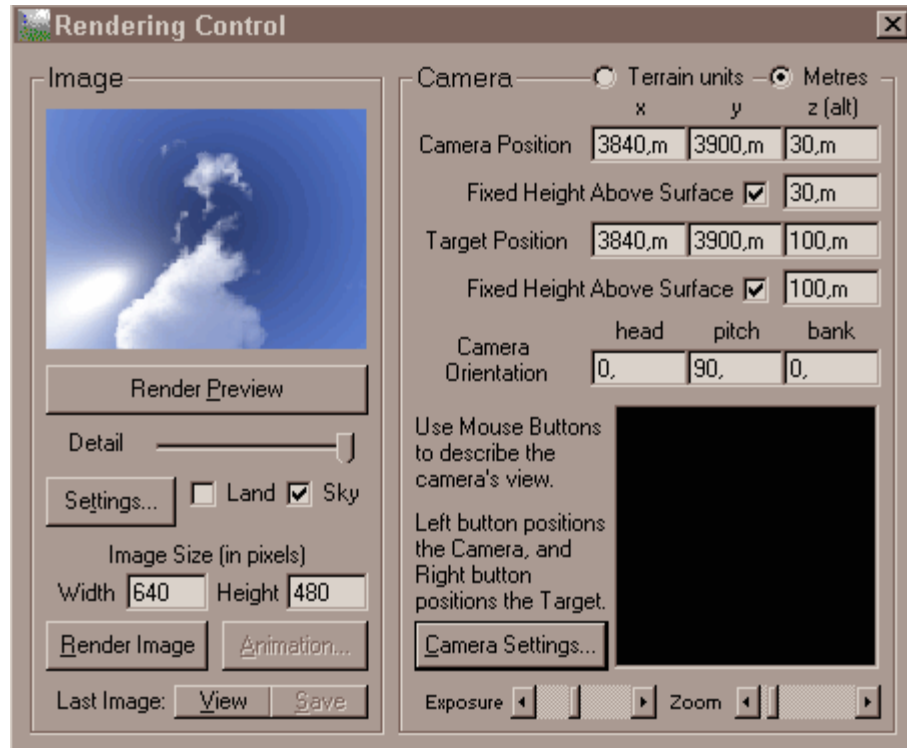
step3

E-Mail

Homepage

Step 1:

Wir starten mit der Grundeinstellung in Terragen. Als erstes stellen wir die **Kamera** ein. Diese soll nach oben schauen. Dazu stellen wir die **Kamera ungefähr in die Mitte des Terrains und setzen den pitch auf 90**. Übrigens wird für dieses Tutorial kein Terrain verwendet.

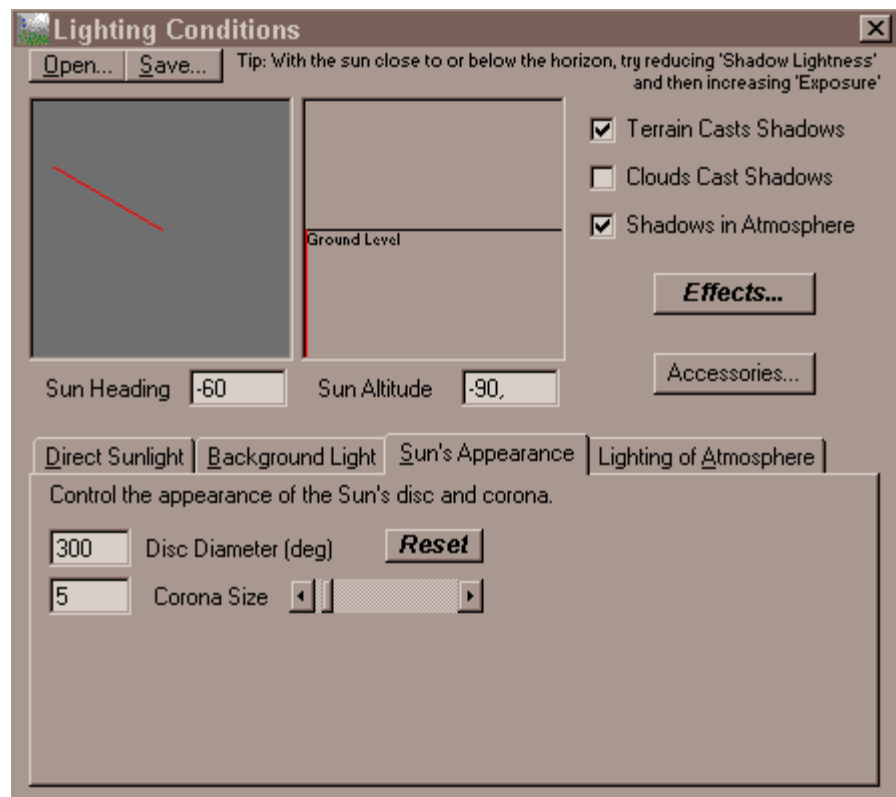


Als nächstes stellen wir den **Kamerazoom auf 0.354** damit man von dem Himmel auch viel zu sehen bekommt.

Jetzt kommt der eigentliche Trick: Die Sonne wird unter das Terrain gestellt.
Sun Altitude auf -90.
Dann den Disc Diameter auf 300.
 Dadurch wird die Sonne so groß dass sie oben wieder zusammenkommt.

Damit hätten wir eine "schwarze Sonne", oder zumindest entsteht der Eindruck einer solchen.

Step 2



[\[Step 1\]](#) [\[step2\]](#) [\[step3\]](#)