

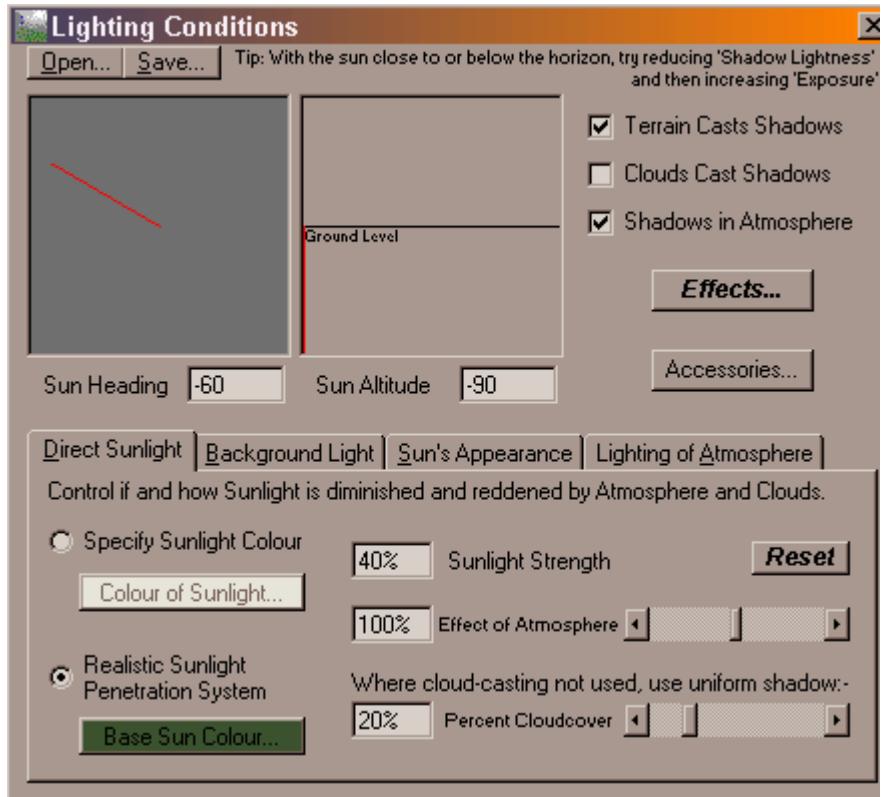


- Step 1
- step2
- step3

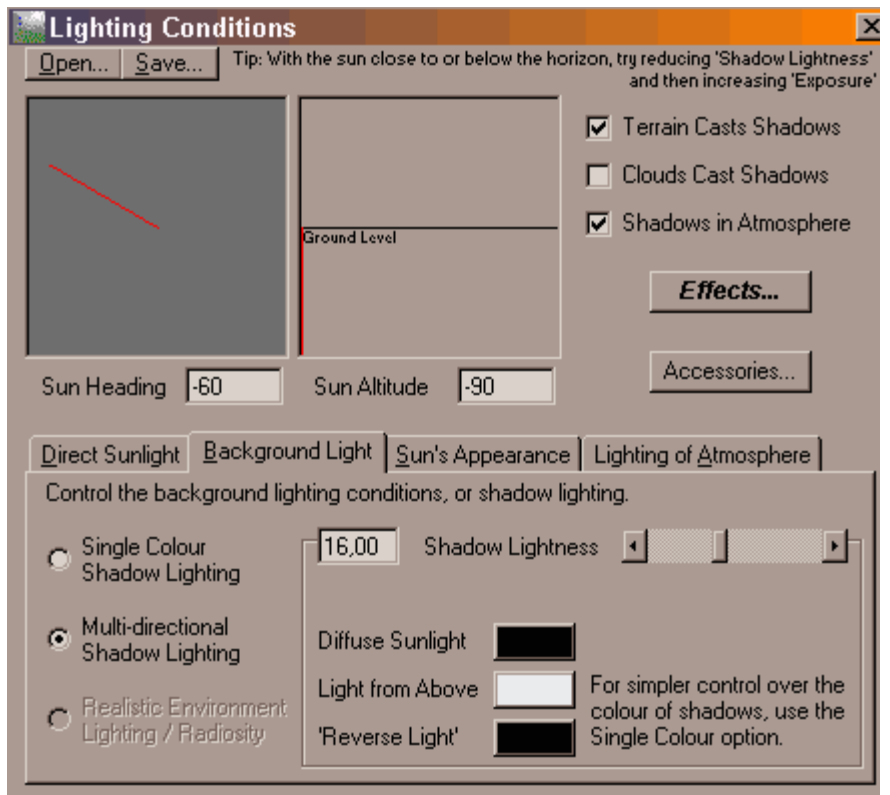
E-Mail
Homepage

Step 3:

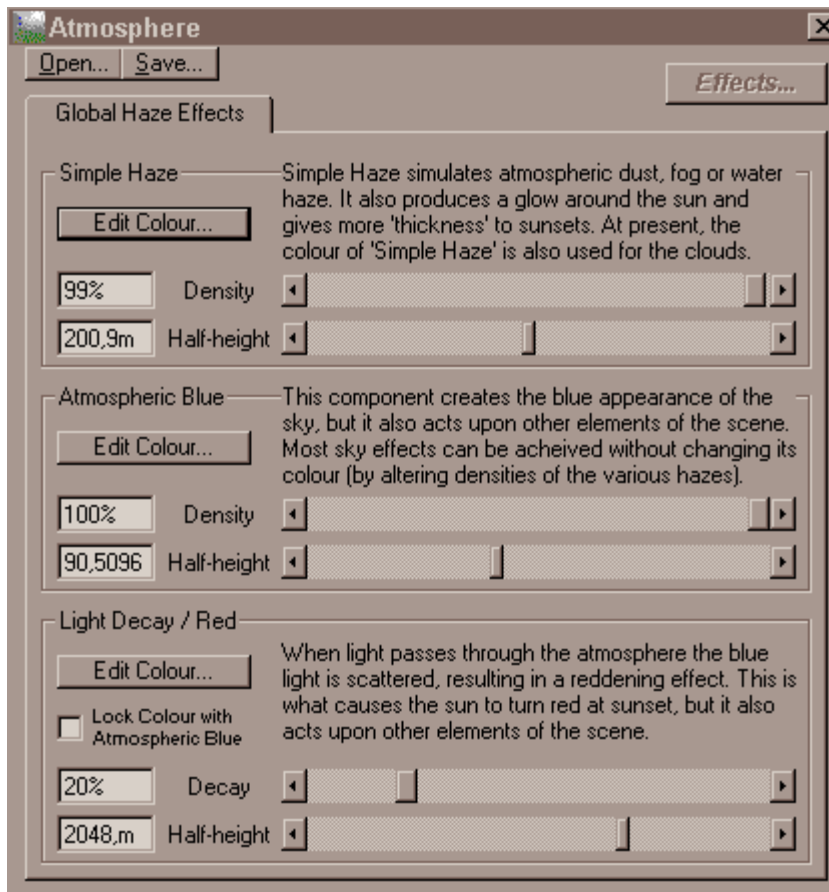
Jetzt färben wir das Auge ein. **Das Terragengrün unter "Base Sun Colour"** ist für das erste Auge nicht schlecht. **"Sunlight Strength" auf 40%** für mehr Helligkeit (wofür sonst).



Um mit der Helligkeit richtig glücklich zu werden müssen wir das **"Background Ligh" auf 16 stellen**. Mit den Farben kann wieder experimentiert werden! Allerdings verändert "Light from Above" die Farbe vom Weißen.

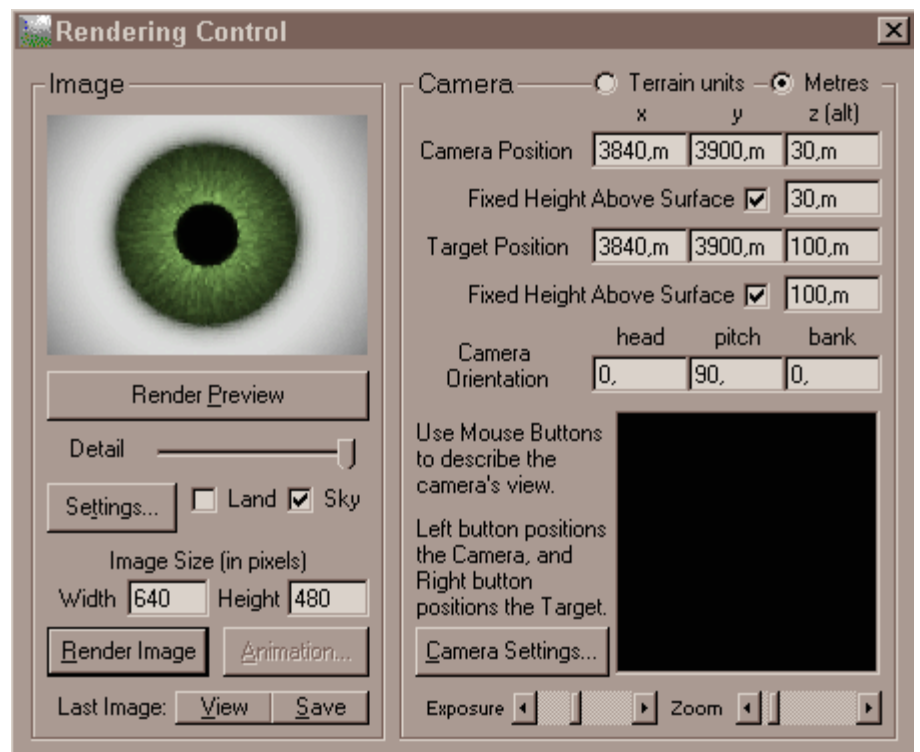


Das Auge sieht noch ziemlich



flach aus. Mit der "Simple Haze" wird das geändert. Density auf 99% und Half-height auf 200.9m, die Farbe muss Schwarz sein.

Fertig!



Viel Spaß beim ausprobieren,

Markus

[· more ·](#)

The End.

[[Step 1](#)] [[step2](#)] [[step3](#)]