

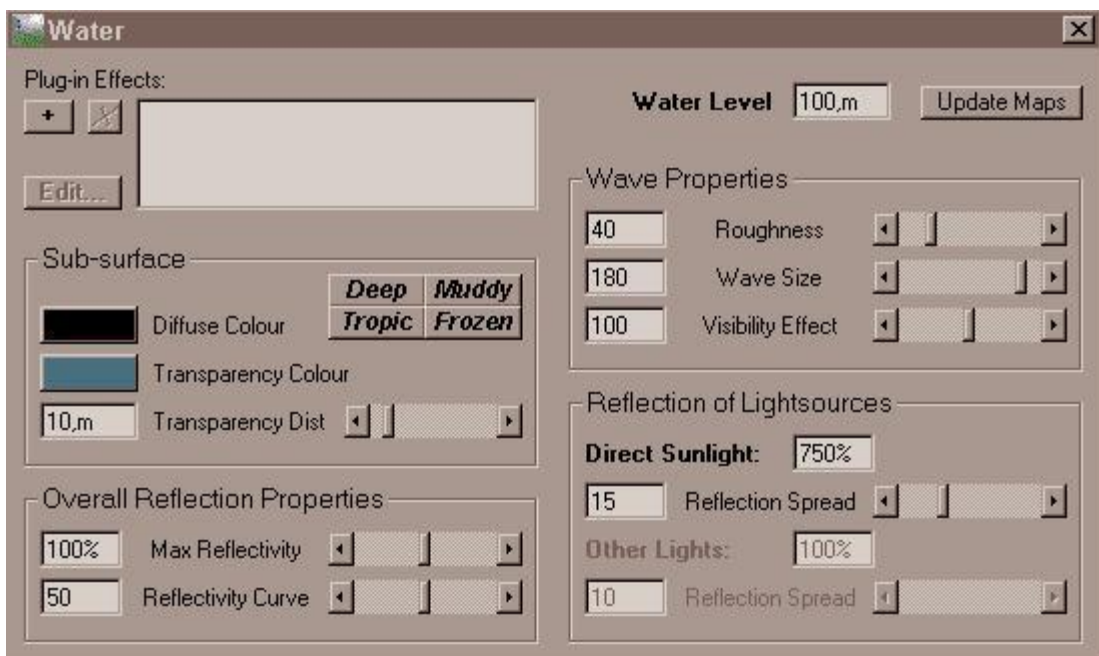
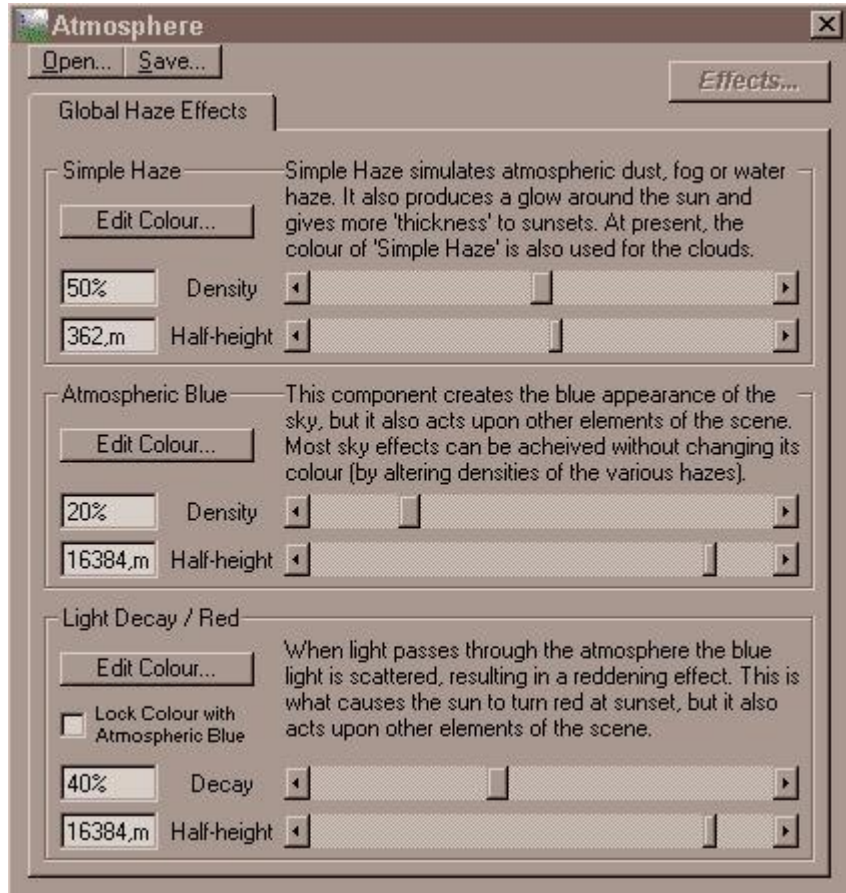


- Step 1
- Step 2
- Step 3

E-Mail
Homepage

Step 2:

Wenden wir uns der Atmosphäre zu. Das wichtigste ist die Einstellung von **Light Decay / Red**, denn dadurch wird die Sonne rot. **Die Höhe stellen wir auf 16384,m mit 40%**. Jetzt ist die Sonne nicht mehr weiß sonder hat schon eine schöne rot - gelb Färbung. Allerdings sind die Wolken jetzt zu hell. Das ändern wir indem wir die Farbe für **Simple Haze auf Schwarz stellen. Die Half-height stellen wir auf 50% und die Höhe auf 362,m**. Jetzt ist allerdings der Himmel zu dunkel. Wir erhöhen die **Half-height der Atmospheric Blue auf 16384,m**. Damit ist die Atmosphäre fertig und man kann den Himmel von den Wolken wieder unterscheiden...



...aber wo ist die Wasserspiegelung geblieben? Um diese wieder zu verstärken erhöhen wir das **Direct Sunlight bei**

den Watersettings solange bis wir mit den Reflectionen zufrieden sind. Hier ca. 750%. Den Reflection Spread stellen wir auf 15, damit die Spiegelung ungefähr die gleiche Breite wie die Sonne hat. Danach müsste folgendes Bild zu sehen sein.

Step 3

[\[Step 1\]](#) [\[Step 2\]](#) [\[Step 3\]](#)

